



これで安心！



あなたの？を一気に解決！



はじめての 自動車保険

8つのポイント

保険料は、
どのように決まるの？

自動車保険は
なぜ必要なの？

もしもの時には、
何をしてくれるの？

どんなプランを、
選べばいいの？



クルマとすごす、あなたのそばに。
自動車保険はソニー損保

ポイント ①

自動車保険って
そもそもなに？

事故を起こしてしまった人が、
お金をぜんぶ負担するのは大変でしょ？

- ケガした相手の治療費
- 壊したモノを弁償する費用
- クルマの修理代



そんな時に必要な補償が受けられる！

万一の事故の時に、助けになるのが自動車保険なんです。

自動車の保険は、大きく2種類に分けられます。

加入が義務付けられている
自賠責保険※
(強制保険)
●未加入の場合は罰せられます。

※自動車損害賠償責任保険の略称です

任意(自分の意思)で加入する
自動車保険
(任意保険)
●自動車保険の加入率は約7割※

※社団法人日本損害保険協会
ファクトブック2010 日本の損害保険(2008年度末)より

比べてみましょう! これだけ違う補償の範囲

	相手方への補償		相手方との交渉 (示談交渉)	ご自身への補償	
	死亡・ケガ	クルマ・モノ		死亡・ケガ	クルマ
自賠責保険	△※	×	×	×	×
自動車保険	○	○	○	○	○

※「自賠責保険(強制保険)」は、相手方の人身損害のみを補償するもので、補償の限度額も決められています。そして、自賠責保険だけでは補えない部分をカバーするのが「自動車保険(任意保険)」です。

どうしよう!



自動車保険(任意保険)に入っていないと、大きな負担があなたに!

もしも事故を起こしてしまった場合、こんなにかかるさまざまな費用。

ケース 1 駐車場でドアをあけたら、隣のクルマにぶつけてしまった! 自分のクルマに傷はなかったが、隣のクルマのドアをへこませてしまった。

ドア修理代 約8万円
修理期間中のレンタカー代 約2万円

合計 約10万円

自動車保険に入っていないと 全額自己負担



自動車保険に加入していれば

- ・専門知識が必要な示談交渉を保険会社が代行
- ・対物賠償保険で補償

自己負担なし*

ケース 2 横断歩道を歩行中の歩行者と接触し相手は転倒。相手は腕の骨を折るケガ。全的に自分に責任のある事故。

治療費 約50万円 休業損害 約40万円
通院交通費 約5万円 慰謝料 約60万円

合計 約155万円

自動車保険に入っていないと自賠責保険(120万円)を超える分は自己負担



自動車保険に加入していれば

- ・専門知識が必要な示談交渉を保険会社が代行
- ・対人賠償保険で補償

自己負担なし*

ケース 3 信号待ちで停車中の前のクルマに追突。相手のクルマと自分のクルマの双方の修理が必要に。

相手のクルマの修理代 約25万円 自分のクルマの修理代 約20万円
修理期間中の相手のレンタカー代 約5万円

合計 約50万円

自動車保険に入っていないと 全額自己負担



自動車保険に加入していれば

- ・専門知識が必要な示談交渉を保険会社が代行
- ・対物賠償保険で相手方を補償
- ・車両保険で自分の車を補償

自己負担なし*

●事故や損害額は一例です。実際の事故や損害額は異なります。

※ご契約内容によっては自己負担が生じる場合があります。

ワンポイントアドバイス!
事故を起こしてしまった時の負担を最小限にするのが保険の役割です。もしもの時のために、自動車保険(任意保険)にも必ず加入しておきましょう。



ポイント ②

自動車保険には
どんな種類の補償が
あるの？



自動車保険には大きく分けて3つの種類の補償があります。

相手方への補償

歩行者や相手のクルマに乗っている人などを死亡またはケガをさせた場合の補償や、相手のクルマや電柱など他人のモノを壊してしまった場合の補償

対人賠償保険
対物賠償保険

自分や
同乗者への補償

事故で自分自身や同乗者が死亡またはケガをした場合の補償

人身傷害保険
搭乗者傷害保険

自分の
クルマに対する補償

事故による修理代や盗難など自分のクルマに対する補償

車両保険

ワンポイントアドバイス!

自動車保険はさまざまな補償の組合せでできています。
万一の事故に備えて、十分な補償を準備しておきましょう。

ソニー損保の自動車保険なら

行動派ファミリーにおすすめの補償もご用意しています!

他人にケガを
させてしまった。

ご自身やご家族が
ケガをした。

ご自身やご家族のモノが破損、
または盗難にあった。

●詳しい補償内容は13ページ(ソニー損保の自動車保険 補償一覧)をご覧ください。



たとえば、
マイカーでの
外出先で…

初めての方専用サイト

ソニー損保 はじめて

検索

ポイント ③

事故にあった時、
保険会社はどんなことを
してくれるの？



万一の事故の際は、保険会社があなたに代わって
関係各所への連絡や相手方との交渉などの事故対応を行ってくれます。

もしもの時に、あなたをサポート! <保険会社による事故対応の一例>

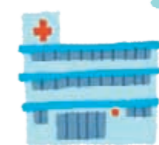
事故の相手方への
連絡・交渉



修理工場への
連絡・手配



病院の治療費の
お支払い手続きなど



<自動車保険選びのポイント>

事故対応の内容は、保険会社によって違う場合がありますので、比較検討することが大切です。

【事故対応の比較項目例】

☑ 土・日・休日でも「事故受付」だけでなく、相手方や修理工場への連絡などの初期対応を行ってくれるか。

☑ 保険会社の担当者は1事故1担当者制になっているか?

ワンポイントアドバイス!

自動車保険を選ぶ際は、万一の事故の際の
事故対応の内容も確認しましょう。

ソニー損保の自動車保険なら

スピーディーな対応と納得の事故解決をお約束します!

年中無休
24時間365日の事故受付

土・日・休日も平日同様の初期対応
「即日安心365」サービス*

1事故1担当者制による安心対応
事故解決スペシャリスト

地域密着型の事故対応
全国24のサービスセンター

*365日、0:00~20:00に事故受付が完了した弊社が示談交渉できる賠償(対人・対物)事故に適用します。

お見積り(無料)はこちらまで

0120-101-869

受付時間:9:00~22:00
(日曜・休日は18:00まで)

ソニー損保

検索

ポイント④

ロードサービスってよく聞くけど、どんなサービスなの？



事故の時だけでなく、クルマの故障時や、ガス欠、キー閉じ込み時などに、作業スタッフが現場に駆けつけて対応するサービスです。

<たとえば、こんなトラブルに>

これから出かけようとクルマに乗ったら、エンジンがかからない。

バッテリー上がり



キーをクルマの中に入れてまま、ドアをロックしてしまった。

キー閉じ込み



ドライブ中、山道でガソリンがなくなり走れない。

ガス欠



作業スタッフが現場に急行、応急作業を行ってくれます。

この他のトラブルにも クルマが自力で走行できない場合には修理工場までレッカー車^{けん}で牽引してくれます。

ワンポイントアドバイス!

保険会社によっては、事故や故障現場からの帰宅費用などをサポートしているサービスもあります。ロードサービスの内容は保険会社によって異なりますので、比較検討してみましょう。

ソニー損保の自動車保険なら

24時間365日、全国約9,000ヵ所のサービス拠点がサポート!<無料付帯*1>

応急作業サポート

全国のサービス拠点から作業スタッフが現場に急行し無料で応急作業します。

レッカーサポート

自力走行不能*2のクルマを修理工場へ、35kmまで無料で牽引します。

宿泊・帰宅費用サポート

お出かけ先での事故や故障の場合に、宿泊費用や帰宅費用を搭乗者全員分*3全額お支払いします。

*1 各サービスは保険契約とは別に弊社の提携会社から提供されます。なお、サービスのご利用にあたっては所定の条件があります。詳細につきましては弊社ウェブサイト上の「ロードサービス利用規約」をご覧ください。また、作業等の内容によってはお客様に費用負担が発生する場合があります。*2 事故や故障により車が動かない状態、もしくは法令により運転してはならない状態をいいます。*3 車検証記載の定員数が限度となります。

ポイント⑤

保険料って、どうやって決まるの？



自動車保険の保険料は、いくつかの条件の組合せによって決まります。また、保険料を算出する条件をより細かく設定した「リスク細分型」を採用している保険会社もあります。

クルマの条件

使用目的 日常・レジャー使用か、業務使用かによって保険料が異なります。

車種(型式) クルマの大きさや形状などにより保険料が異なります。



ドライバーの条件

ドライバーの年齢条件が上がるほど保険料が安くなります。

高 年齢問わず補償 21歳以上補償 26歳以上補償 30歳以上補償 安

ドライバーの範囲 ドライバーの範囲を「本人のみ」や「夫婦のみ」などに限定することにより、保険料を安くすることができます。

事故歴の有無 過去の事故の有無・件数によって、1~20等級までの等級区分により保険料が割引・割増されます。はじめての方は原則として6等級から始まり、1年間無事故なら翌年は1等級上がり、保険金が支払われる事故1件につき原則として3等級下がります。

ワンポイントアドバイス!

本人を含む同居のご家族の方が自動車車を所有し、自動車保険に加入されている場合、今回お見積りいただく新規のご契約に6等級からではなく、7等級からのスタートとなる「セカンドカー割引」を適用できる可能性があります。お見積りまたは詳細の適用条件については、下記連絡先までお問合せください。

*割引の適用には所定の条件があります。

ソニー損保の自動車保険なら

保険料は、1年間に「走る分だけ!」*

走行距離が少ない人ほどお得に!

おクルマの使い方と走行距離の目安

車の使用は近所での買い物ほとんど。

年間走行距離 3,000km 以下なら ★★

週末は家族でドライブにでかける。

年間走行距離 7,000km 以下なら ★★

旅行や帰省にも車を使う。

年間走行距離 11,000km 以下なら ★

*予想年間走行距離に応じて保険料を算出いたします。主に業務で使用される方・法人契約については走行距離によるリスク細分は適用されません。

お見積り(無料)はこちらまで 0120-101-869 受付時間:9:00~22:00 (日曜・休日は18:00まで)

ソニー損保 検索

ポイント 6

どんなプランを選ばいいの？



たとえばソニー損保で

多くの方がご加入している標準的プランをご紹介します。

ソニー損保では、はじめて自動車保険に加入される方には、次のようなプランをおすすめしています。



<おすすめプラン一例>

※ソニー損保の場合

対人賠償保険	➡	無制限
対物賠償保険	➡	無制限
対物超過修理費用補償特約	➡	あり
無保険車傷害保険	➡	2億円
人身傷害保険(搭乗中のみ補償)	➡	3,000万円
車両保険	➡	あり(一般車両保険)

<おすすめプランのポイント!>

- 1 相手方への補償である対人・対物賠償保険については、ともに無制限をおすすめします。
- 2 クルマに搭乗されている方への補償については、人身傷害保険のセットをおすすめします。
- 3 自分のクルマへの補償として、単独事故でも補償の対象となる一般車両保険をおすすめします。

※お客様のお見積条件によっては、ご希望の補償をセットいただけない場合があります。

！ワンポイントアドバイス！

特にローンでクルマを購入される方は、万一の事故でクルマが修理不能となり、ローンだけが残らないよう、できるだけ一般車両保険をセットしましょう。



<おすすめプラン> 補償内容の解説



対人賠償保険

補償の対象となるクルマの事故により、歩行者やクルマに搭乗中の方など、他人を死亡またはケガをさせてしまった場合に補償します。



対物賠償保険

補償の対象となるクルマの事故により、相手のクルマや建物など、他人のモノを壊してしまった場合に補償します。



対物超過修理費用補償特約

対物賠償「無制限」でも補償されない「相手のクルマの時価額※を超えた修理費」について、その超えた部分にお客様の過失(責任)の割合を乗じた額を補償します。

※相手自動車と同じ車種・同年式で同じ損耗度の自動車の市場販売価格相当額をいいます。



無保険車傷害保険

自動車事故により、補償の対象となる方が死亡または後遺障害を被り、相手のクルマが無保険車などで補償内容が不十分なときに補償します。



人身傷害保険(搭乗中のみ補償)

補償の対象となるクルマの事故により、補償の対象となるクルマに搭乗中の方が死亡またはケガをされた場合に過失割合に関係なく、ご契約金額を限度に治療費や休業損害など、実際の損害額※を補償します。

※損害額は弊社基準により算出した金額とします。



車両保険(一般車両保険)

自動車同士の事故や単独事故、当て逃げや盗難など、偶然な事故により補償の対象となるクルマに生じた損害を補償します。

※補償の概要を説明しています。詳細については、弊社ウェブサイト、重要事項説明書にてご確認ください。

<ソニー損保の自動車保険・ご契約例>

ムーブにお乗りのAさん(26歳)の場合

- 対人賠償:無制限 ○対物賠償:無制限 ○対物超過修理費用補償特約:あり
- 搭乗者傷害:なし ○無保険車傷害:2億円 ○人身傷害(搭乗中のみ補償):3,000万円 ○車両保険:150万円(一般車両保険 免責金額5-10万円)

ソニー損保の年間保険料

74,170円

●本人限定特約あり ●運転者年齢条件:26歳以上補償 ●型式:L560S(平成22年11月登録) ●使用目的:主に家庭用 ●契約距離区分:5,000km以下 ●運転免許証の色:ブルー ●インターネット見積・申込割引:あり ●ノンフリート等級:6C等級 ※保険料は保険開始日を2011年(平成23年)2月1日として計算しています。

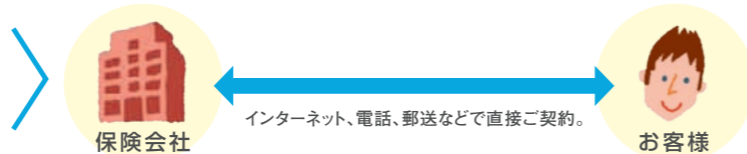


最近人気の「ダイレクト自動車保険」って
どうなの？

自動車保険には、「ダイレクト自動車保険」と「代理店型自動車保険」とがあります。

ダイレクト自動車保険 インターネットや電話などを通じて保険会社がお客様へ直接販売をします。

お客様と保険会社が
直接契約をします。



代理店型自動車保険 自動車販売店などを通じて販売をします。

お客様は保険代理店を介して
保険会社と契約をします。



<ここが違う!ダイレクト自動車保険と代理店型自動車保険>

	保険料は?	加入方法は?
ダイレクト自動車保険	通信販売による業務の集中化・効率化によりコストを削減、またリスク細分型の合理的な保険料設定により、保険料を低く抑えている場合が多い。	保険の見積り・加入の手続きを自分で行う必要がある。
代理店型自動車保険	ダイレクト自動車保険と比べて、同条件でも保険料が高くなる場合も。	対面で代理店スタッフのアドバイスが受けられる。

ソニー損保の自動車保険は、「ダイレクト自動車保険」が一番選ばれています。

多くの方に
選ばれて

ダイレクト自動車保険
9年連続売上 No.1

※自動車保険を主にダイレクト販売している損害保険会社の2010年度自動車保険料収入より(弊社調べ)。

もっと
知りたい!



ダイレクト自動車保険 Q&A

<ソニー損保へのお問合せ事例より>

Q 何で「ダイレクト自動車保険」は保険料が安いのか?

ソニー損保では、走行距離やお車の条件、ドライバーの条件に応じてリスクを細分化し、合理的な保険料を実現しています。また、お客様と直接取引することで業務の集中化や効率化などによりコストを削減、その分保険料を抑えることに充てています。

Q 保険料が安い分、補償が薄いのでは?

いいえ、そのようなことはありません。

保険料を低く抑えることができる理由は、リスク細分型の合理的な保険料設定と、業務の集中化や効率化などによりコストの大幅削減を実現しているからです。万一の際の補償は、しっかりとした基本の補償に加え、ご要望にお応えできる安心の特約をご用意しております。保険料が安い分、補償が薄いということはありませんのでご安心ください。

Q 「ダイレクト自動車保険」だと事故のときの対応が心配なのですが

ご安心ください。受付から解決まで安心の事故対応を行っております。事故直後のスピーディーな対応と、お客様の立場に立った納得の事故解決で、ご安心いただける事故対応に努めております。

特にお問合せの多いご質問とその回答を掲載しています。



クルマを買うとき
自動車保険はいつ
決めればいいのか？

はじめてのクルマ購入と自動車保険選びのために。
ここでは、クルマ選びからご購入まで、そして自動車保険選びの

タイミングについて説明します。

STEP 1 クルマ選び

- 雑誌やインターネットなどを参考に候補を絞ります。
- 自動車販売店(ディーラー)などでクルマをチェックします。
- 試乗などを行い、購入するクルマを決めます。



<自動車保険選びのポイント>
欲しいクルマが決まったら
自動車保険のことも調べておくと安心です。

STEP 3 クルマの契約・購入

- 自動車販売店(ディーラー)とクルマ購入の契約を結びます。
- 契約時に自動車保険も一緒にすすめられるのが一般的です。



<自動車保険選びのポイント>
算出してもらった保険料と
他の保険会社の保険料を比較してみましょう。

! 自動車保険は、クルマの「注文書(売買契約書)」があれば見積りができます。

STEP 1

クルマ選び

STEP 2

クルマの商談

STEP 3

クルマの
契約・購入

STEP 4

納車間近

納車



STEP 2 クルマの商談

- 購入を決めたクルマの見積りを算出してもらいます。
- クルマを購入する際には、車両本体の価格だけではなく、さまざまな諸費用が発生することも覚えておきましょう。

<自動車保険選びのポイント>
購入予定のクルマの保険料がいくらくらいになるのか、できれば見積りももらっておきましょう。

ご存じですか? クルマの購入には、本体価格の他に諸費用がかかります。クルマは本体価格だけでは購入できず、諸費用が必ずかかります。諸費用は、税金や自賠責保険料などの「法定費用」と、検査登録手続代行費用や納車費用などの「代行活動費・手数料」の2つに分けられます。

車両本体価格 + 諸費用(法定費用+代行活動費用・手数料)



STEP 4 納車間近

- 新車の場合、注文から納車までには一般的に数週間程度かかります。

<自動車保険選びのポイント>
自動車保険を比較検討する際はサービス内容もしっかり調べておきましょう。

! 納車日から安心して運転できるよう、前日までは自動車保険の申込みや保険料の支払いを完了しておきましょう。



あなたにぴったりのクルマと自動車保険を選んで、
安心して楽しいカーライフを!



ソニー損保は、万一の際に必要な補償が揃っています。
 しっかりとした基本の補償に加え、ご希望にお応えできる安心の特約をご用意しました。

<基本補償> 事故の際に、必要となる補償をご用意しています。

相手方への賠償 お客様の手を わずらわせない示談 交渉サービスつき 専門知識が必要で 面倒な示談交渉も、 ソニー損保が行います ので安心です。	対人賠償保険 補償の対象となるお車の事故により、歩行者や車に搭乗中の方など他人を死傷させ、法律上の損害賠償責任を負ったときに、ご契約金額を限度に補償します。
	対物賠償保険 補償の対象となるお車の事故により、相手の車や壁、電柱など他人のモノを壊してしまい、法律上の損害賠償責任を負ったときに、ご契約金額を限度に補償します。
	対物超過修理費用補償特約 すべての方におすすめです。 対物賠償保険金が支払われる事故で、相手の車の時価額を超える修理費が生じ、補償の対象となる方がその差額を負担する場合に、その過失割合に応じて1回の事故につき相手の車1台あたり50万円を限度に補償します。

ご自身・ご家族・搭乗中の方の補償	人身傷害保険 ご自身やご家族のケガに、安心の補償 すべての方におすすめです。 自動車事故により、補償の対象となるお車に搭乗中の方などが死傷されたときにご契約金額を限度に実際の損害額(弊社基準により算出した金額)を補償します。 <small>(ご注意) 同種の補償を他のご契約でセットされている場合、補償が重複することがあります。</small>
	搭乗者傷害保険 搭乗中の方のケガに、素早くお支払いします。 補償の対象となるお車に搭乗中の方が死傷されたときに補償します。おケガの場合、定額の保険金を『ケガの部位・症状』に応じて、スピーディーにお支払いします。 <small>※ソニー損保では、スピーディーに保険金をお支払いする部位・症状別払方式を採用しています。</small>
	無保険車傷害保険 (対人賠償保険に自動セット) 補償の対象となるお車に搭乗中の方などが、自動車事故で死亡または後遺障害を被り、相手の車が無保険車などで十分な補償を受けられないときに対人賠償保険のご契約金額(無制限の場合は2億円)を限度に補償します。
	自損事故保険 (対人賠償保険に自動セット) 補償の対象となる方が自損事故で死傷されたときに補償します。 <small>※自賠責保険などから補償を受けられない場合に自損事故保険で補償します。 ※人身傷害保険をセットしたご契約の場合は、人身傷害保険でカバーされるために自損事故保険は適用されません。</small>

大切なお車への「安心の補償」をご用意しています。

車両保険 補償の対象となるお車の、さまざまな事故による損害を補償します。
 補償の範囲に合わせて2つのプランからお選びいただけます。

補償範囲	落書き	盗難	火災・爆発	台風・洪水	落下中の他物、 飛来中の他物との衝突	いたずら	車対車の衝突	単独事故	当て逃げ	転覆・墜落
一般車両保険	○	○	○	○	○	○	○	○	○	○
エコノミー+A車両保険	○	○	○	○	○	○	△* (条件付)	×	×	×

*相手のお車の登録番号等と、その運転者または所有者が確認できた場合のみ補償します。
 ※車両保険をセットいただけないなど、ご希望の条件でお見積りを承れない場合がございます。あらかじめご了承ください。

<安心の追加補償> 以下の特約をご希望の場合はインターネット・お電話でお見積りください。

お出かけ先での補償など「安心の特約」をご用意しています。

おりても特約 “お車をおりてから”のトラブルもしっかり対応。 ソニー損保オリジナル 行動派ファミリーにおすすめです。
 補償の対象となるお車で外出した際、ご自宅に帰って来るまでに車外で起こった「外出先でのケガ」「お車の外に持ち出されたモノの損害」「外出先でのトラブルの賠償責任」の事故について補償します。
(ご注意) 同種の補償を他のご契約でセットされている場合、補償が重複することがあります。

自動車事故弁護士費用等補償特約 「もらい事故」の弁護士費用などもカバー。 「もらい事故」の際の強い味方!
 保険会社が示談できない自動車事故の被害者になった場合に、ご契約金額を限度に弁護士費用等を補償します。
(ご注意) 同種の補償を他のご契約でセットされている場合、補償が重複することがあります。

ファミリーバイク特約
 補償の対象となる方が、原動機付自転車を運転中の事故により、法律上の損害賠償責任を負った場合やご自身やご家族が自損事故などで死傷されたときにご契約金額を限度に補償します。
 ●対人賠償保険 ●対物賠償保険 ●自損事故保険
※人身傷害保険を適用する条件でご契約の場合には、自損事故保険の代わりに人身傷害保険から保険金をお支払いします。
 (ご注意) 同種の補償を他のご契約でセットされている場合、補償が重複することがあります。

●このパンフレットはソニー損保の自動車保険(総合自動車保険 Type S)の概要を説明しています。
補償内容の詳細については申込書同封の重要事項説明書(契約概要・注意喚起情報など)を必ずご覧ください。

※自動車保険のノンフリート等級、車種等の条件によりましては、ご希望の補償内容にてご加入いただけない場合がございます。

お見積りや
ご相談は
お気軽に!

この機会にぜひソニー損保の自動車保険をご検討ください。
ここでは、ご契約までの流れをご紹介します。

ソニー損保の自動車保険なら・・・

運転免許証の色

クルマの型式

初度登録年月

をご確認いただければ、お電話・インターネットで簡単にお見積りいただけます。
クルマが納車前の場合は、クルマの型式・初度登録年月を「注文書」や自動車販売店などでご確認ください。



あなただけの保険料をご案内します。さっそくあなたも



インターネットで

書類返送不要 お電話不要

お見積り・お申込みなら **5,000円割引**

ソニー損保

検索

同封の見積依頼書に記載の申込番号・
アクセス番号を入力してください。

クルマの情報、補償内容など
必要項目を入力。

お見積結果をご確認ください。
条件や補償内容を変更して何度でも
お見積りいただけます。



お電話で

不安なことや疑問点にもわかりやすくお答えします。

わずかな時間で完了!

0120-101-869

受付時間 9:00~22:00(日曜・休日は18:00まで)

同封の見積依頼書に記載の
申込番号をお知らせください。

オペレータの案内にそって
必要事項にお答えください。

ソニー損保から
お見積書と詳しいパンフレットを
お届けします。



郵送・FAXで

必要事項のご記入のみ。お手間をとらせません。

簡単見積!

同封の返信用封筒で返送
FAXは **0120-101-587** まで

同封の見積依頼書に必要事項を
もれなくご記入ください。

記入もれなどがなければご確認ください、
郵送またはFAXでお送りください。

ソニー損保から
お見積書と詳しいパンフレットを
お届けします。

※お客様に関する情報の開示、訂正、削除、中止のご請求、その他の不明点についてのお問合せは弊社までご連絡いただきますようお願いいたします。
※次のいずれかに該当する場合は、ご契約をお引受けできませんのでご了承ください。フリート契約(お車を10台以上ご契約されている場合)、一部の1・8ナンバーのお車、二輪自動車・原動機付自転車、ナンバープレートが緑色または黒色の営業車、違法改造車、ダンプ装置が備え付けられているお車(自家用軽四輪貨物車を除く)



環境に優しい植物油インキ[VEGETABLE OIL INK]エコマーク認定
地球に優しい「植物油インキ」を使用しています。

本パンフレットの記載内容は2011年9月現在のものであり、
今後の商品改定などにより変更となる場合があります。

ソニー損害保険株式会社

〒144-8721 東京都大田区蒲田5-37-1 アロマスクエア11F

3000A32u1109-CX3D SA11-264